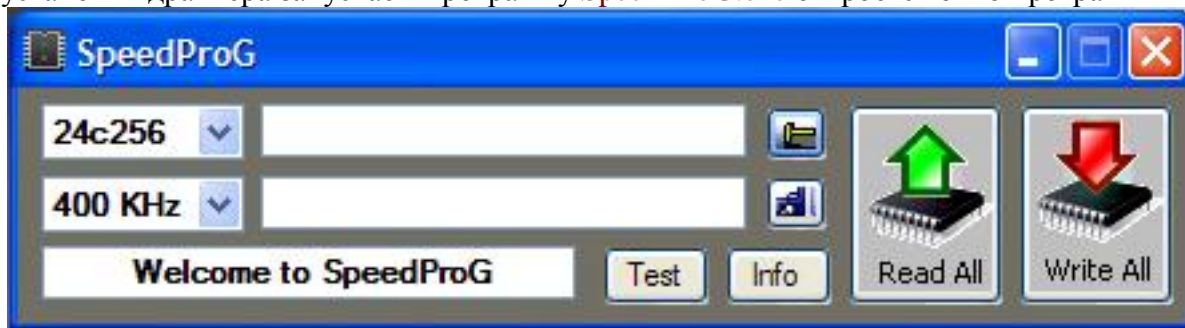


ИНСТРУКЦИЯ ПО ПОДКЛЮЧЕНИЮ ПРОГРАММАТОРА

Подключите программатор к USB порту компьютера , устанавливаем драйвера которые находятся в папке **SpedProg!\win_driver** .

После установки драйвера запускаем программу **SpeedProG.exe** откроется окно программы



(если программа не запускается ,выдаёт ошибку, дополнительно нужно установить **dotnetfx35** <http://download.microsoft.com/download/6/0/f/60fc58.../dotnetfx35.exe>)

После запуска программы делаем тест ,если Test OK. Устройство подключено и работает правильно. Для чтения прошивки чипа, подключаем чип(схема подключения указана ниже на рис 6) , выбираем папку куда будет сохранена прошивка (Рис 1,)и указываем название файла (Рис 2,) и нажимаем Read All.

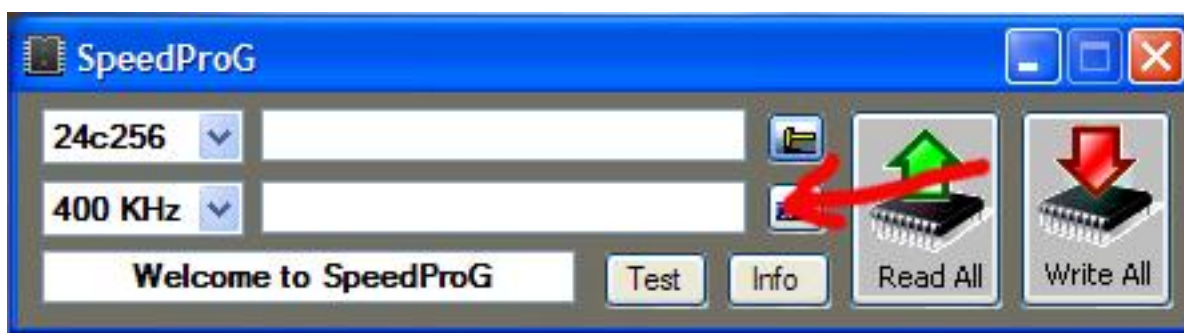


Рис 1

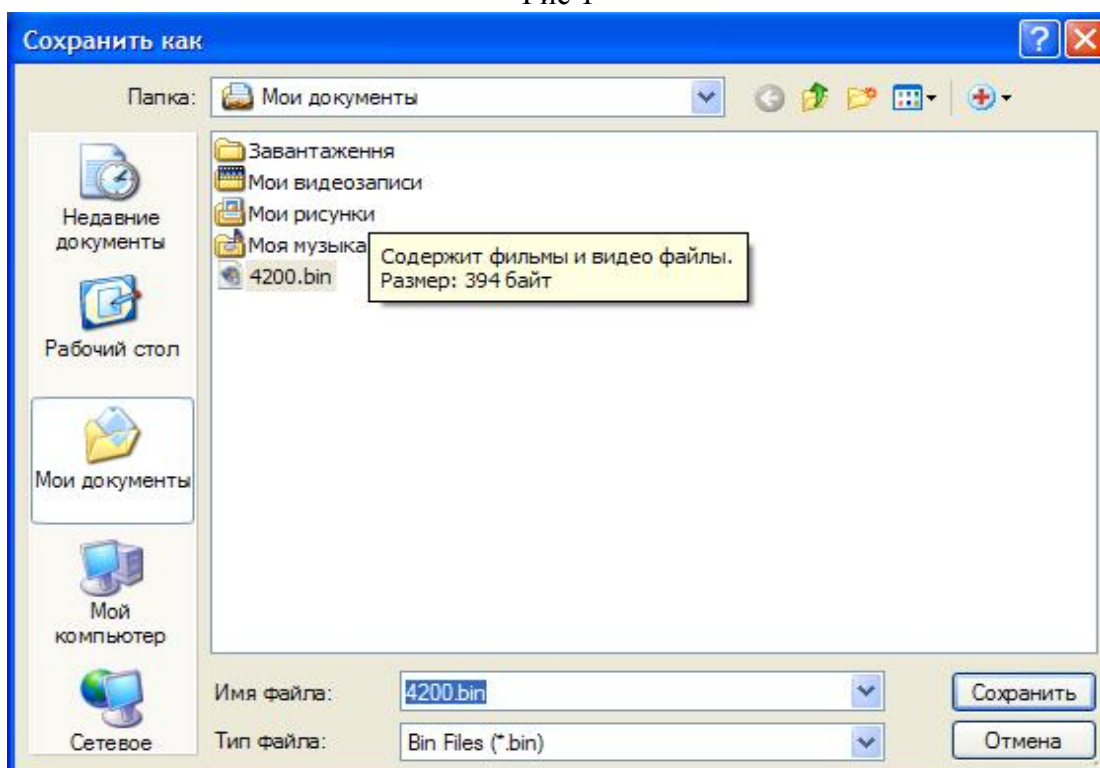


Рис 2

Для записи прошивки открываем папку с прошивками (Рис 3) и выбираем нужную прошивку (Рис 4), потом выбираем микросхемы чипа (Рис 5) и нажимаем кнопку Write All, После того как программа напишет Verify OK. запись завершена.

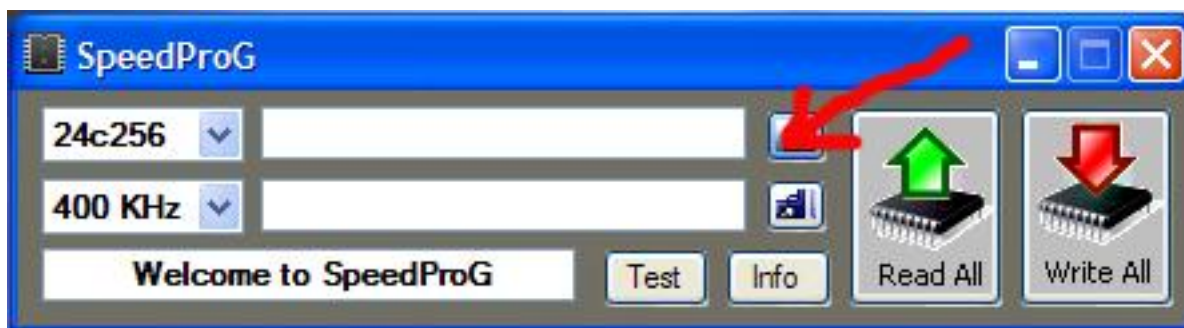


Рис 3

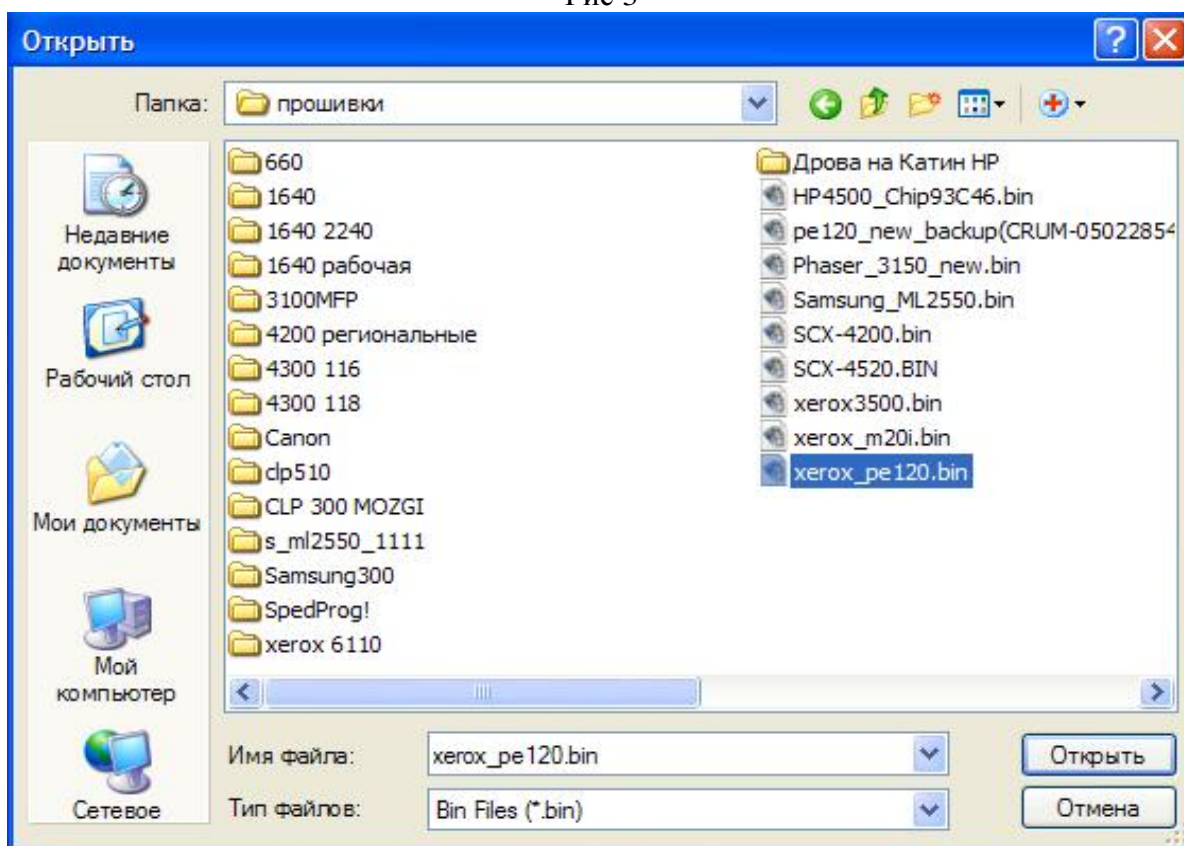


Рис 4

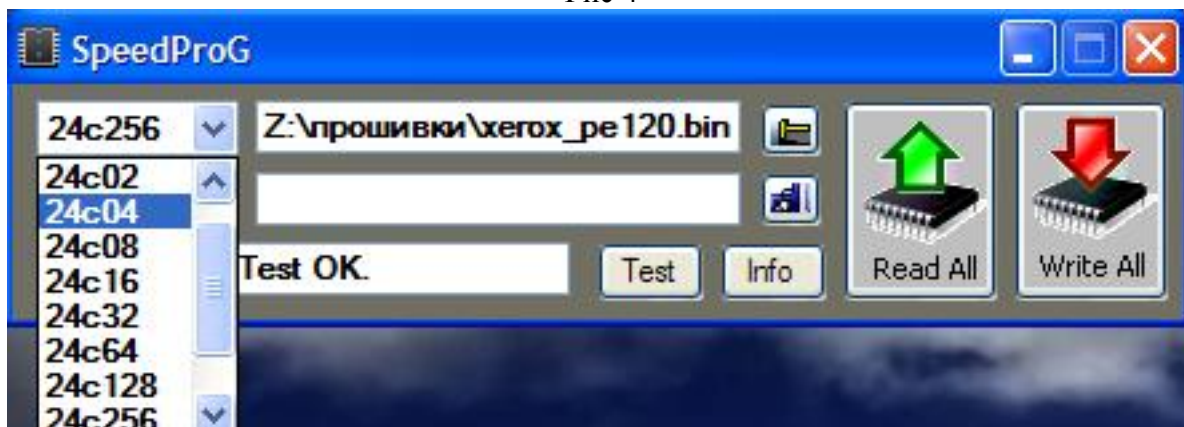
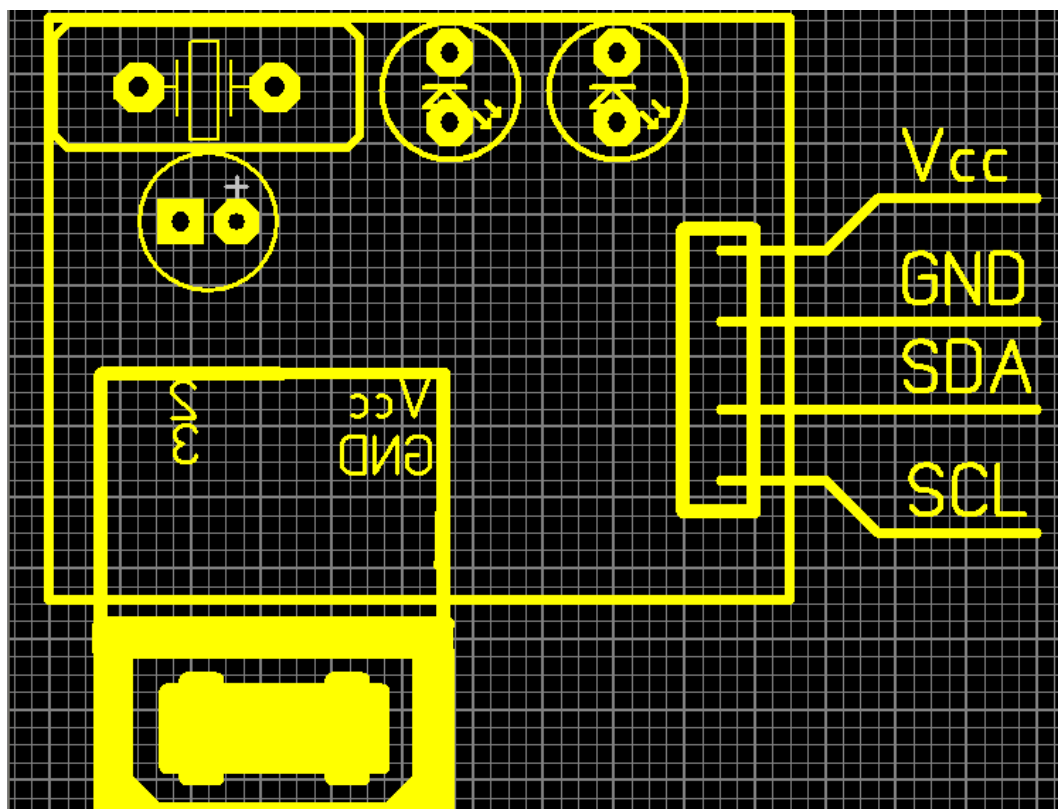


Рис 5

СХЕМА ПОДКЛЮЧЕНИЯ ЧИПА



КОМПЛЕКТ ПОСТАВКИ

Программатор 1шт, диск с программным обеспечением 1шт,
Внимание в комплект поставки не входят соединительные провода!!!